

Trazendo a automação para dentro da farmácia hospitalar

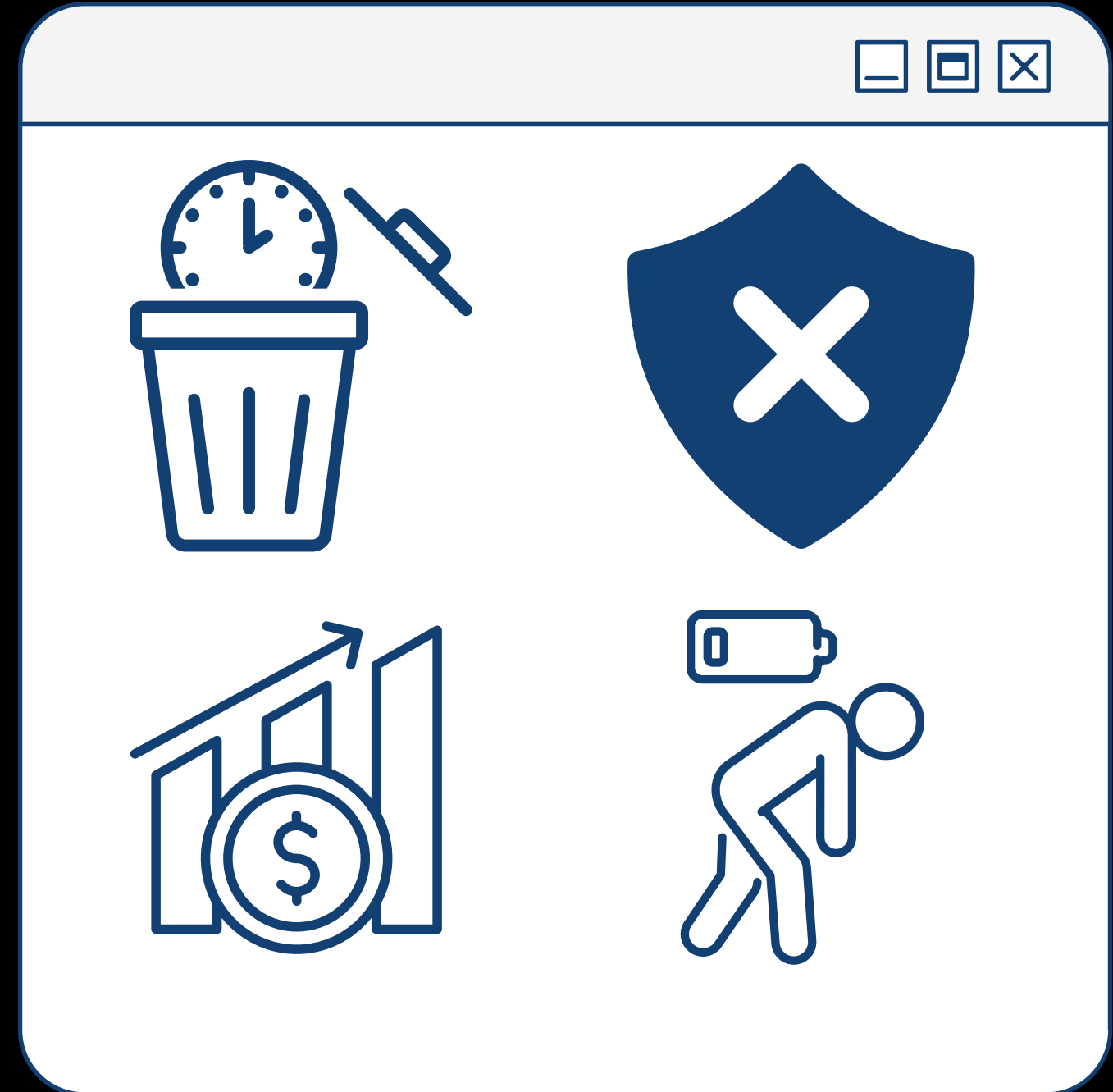
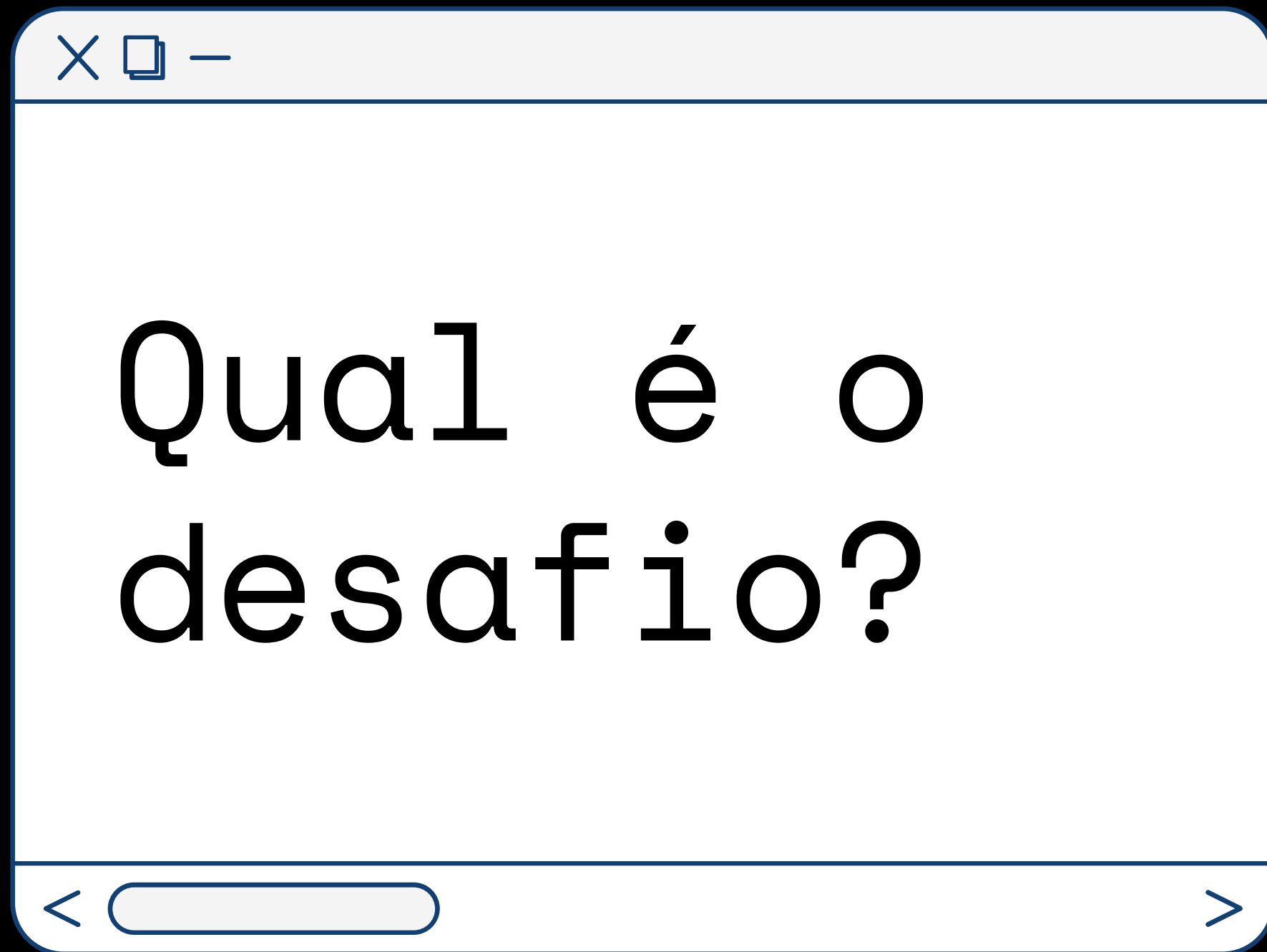


# Cardio bot



Sobre o  
que  
falaremos  
hoje?

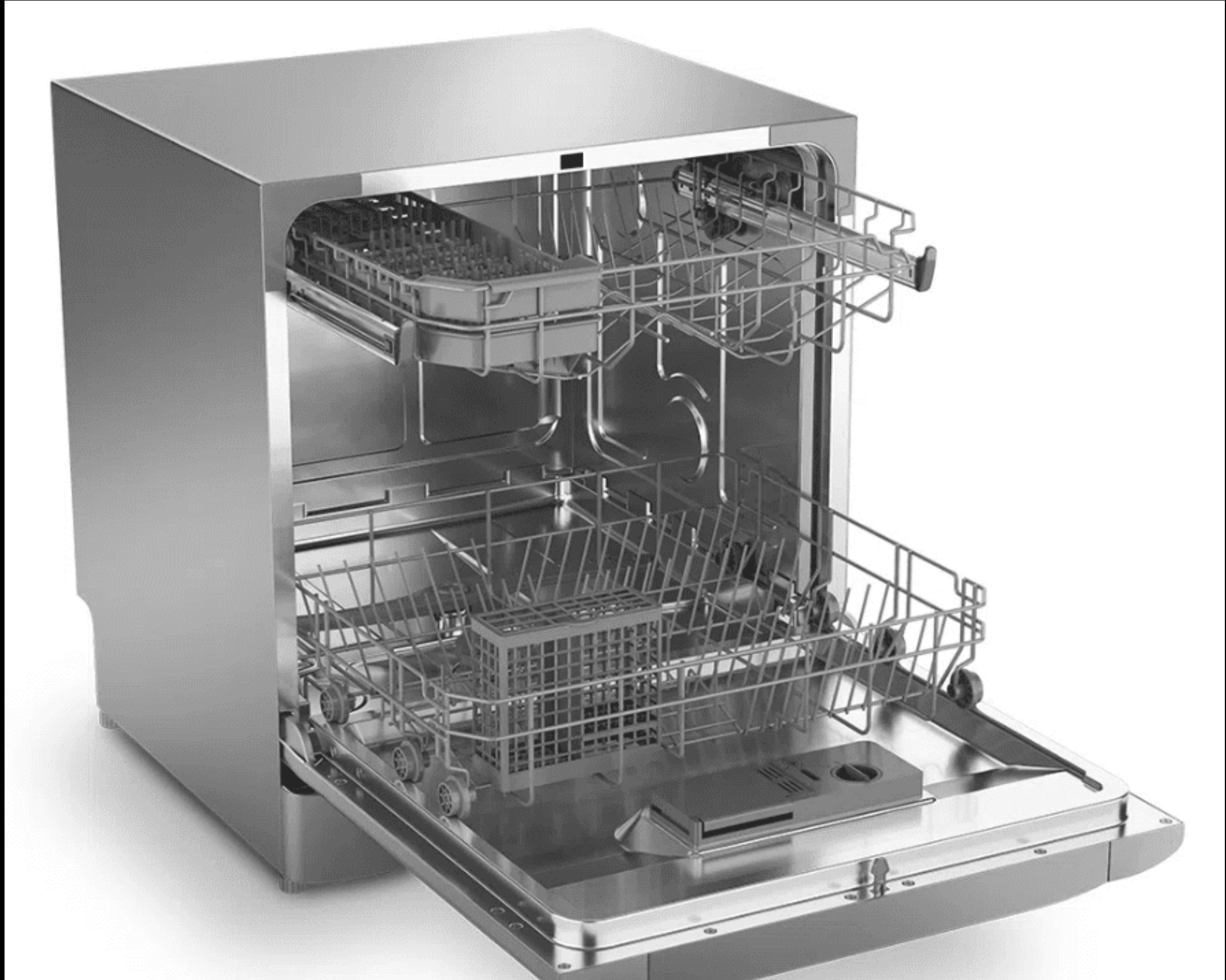
- ▶ **Apresentação da problemática**
- ▶ **Análise de Mercado**
- ▶ **Escolha de Rota**
- ▶ **Sobre o nosso projeto**

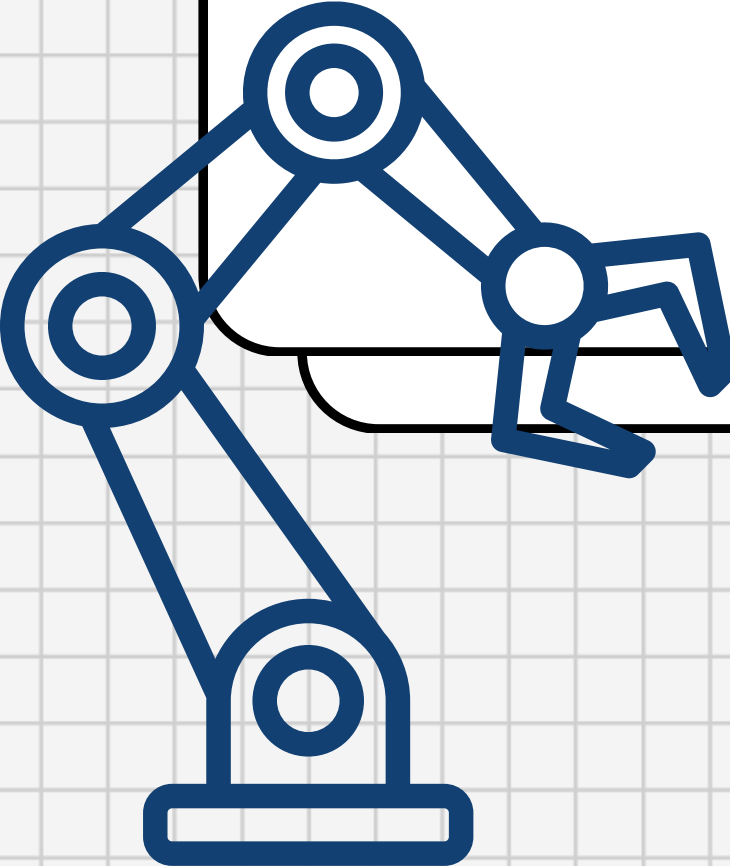
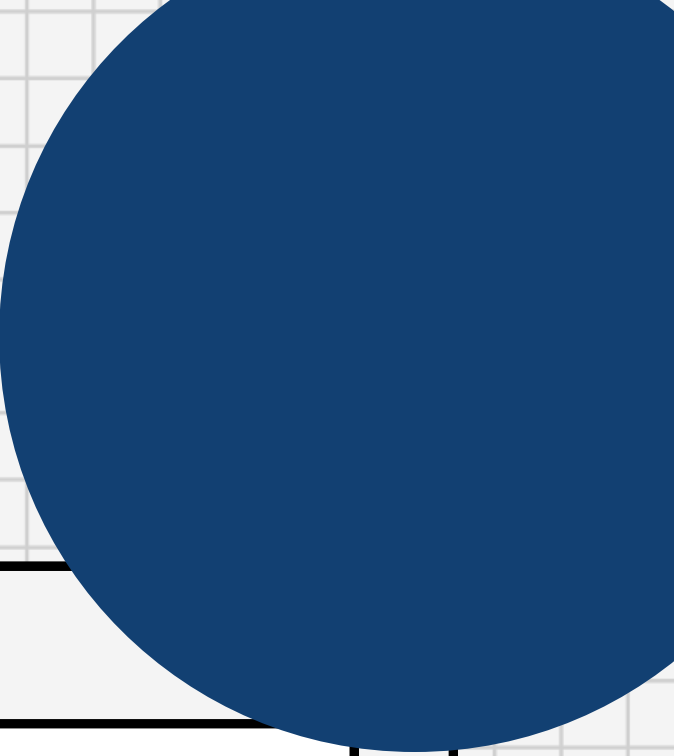


Como resolver isso? 







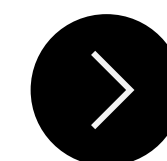


# Indústria 4.0

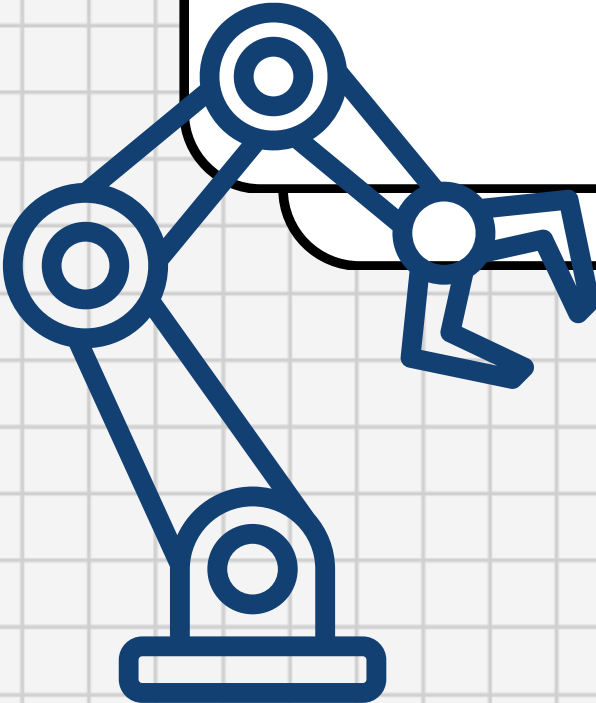
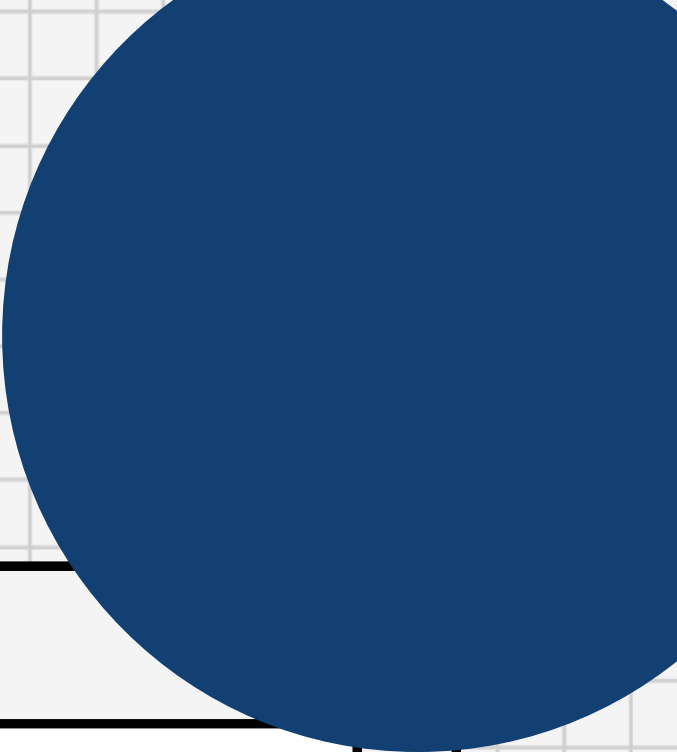


"Na quarta revolução industrial, a inovação não é uma opção, mas sim a chave para a sobrevivência. Adaptar-se ou estagnar: a escolha é sua."

**Indústria 4.0**

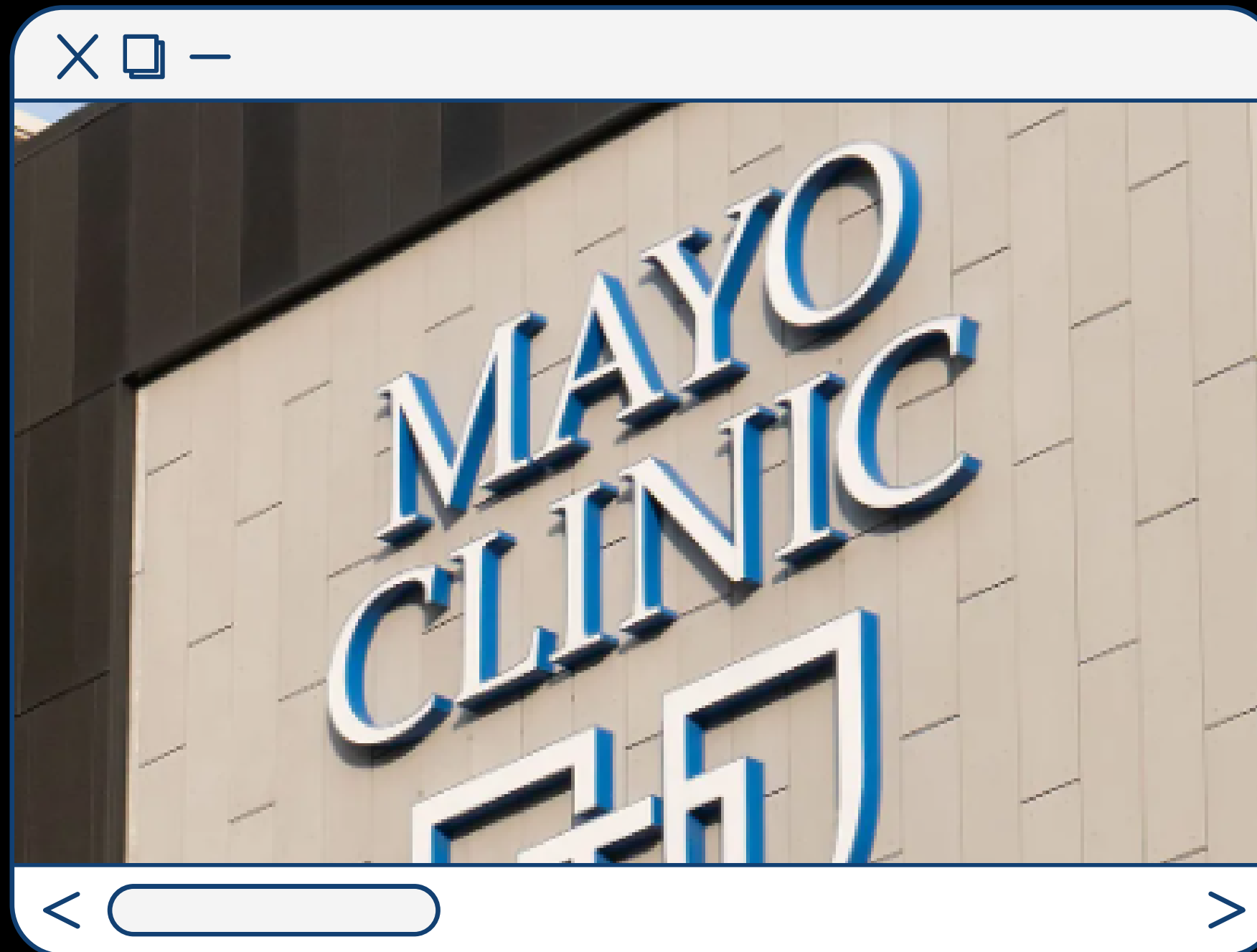






Ganhos ao investir  
em tecnologia

# Estudo de caso



Tecnologia e Inovação



Ganhos com a  
implementação  
de tecnologia

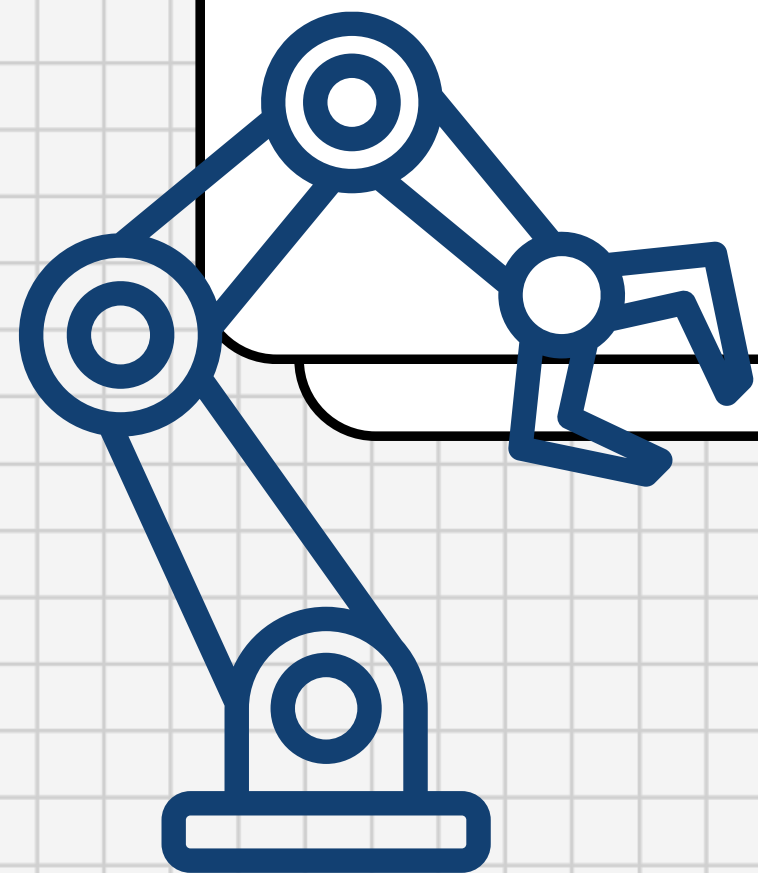


Diferenciais competitivos no mercado

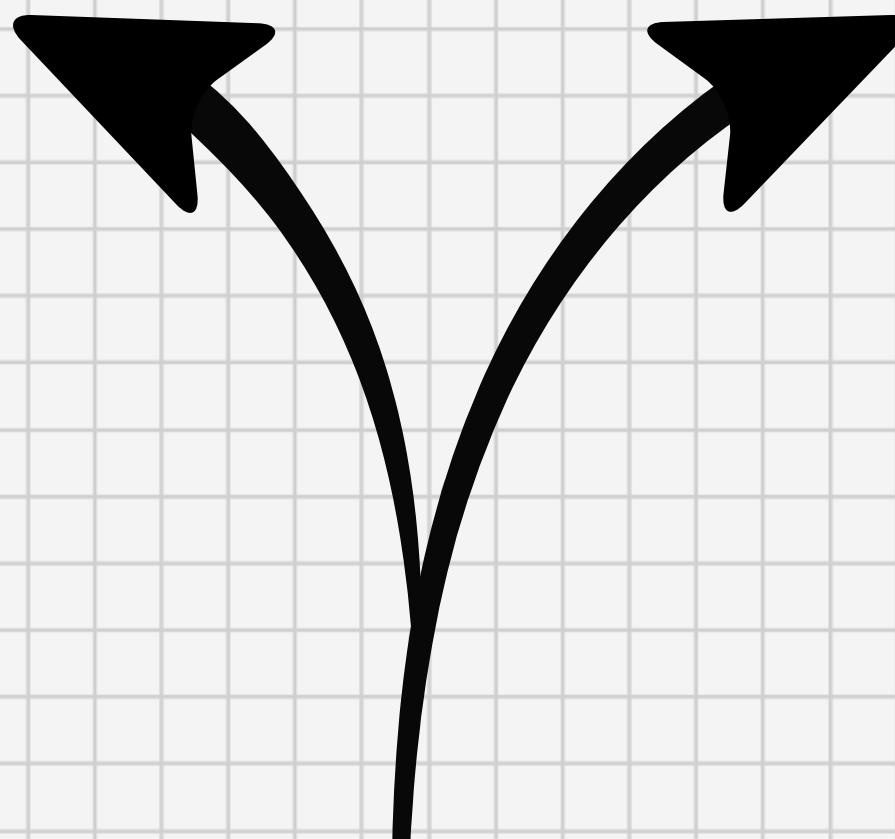
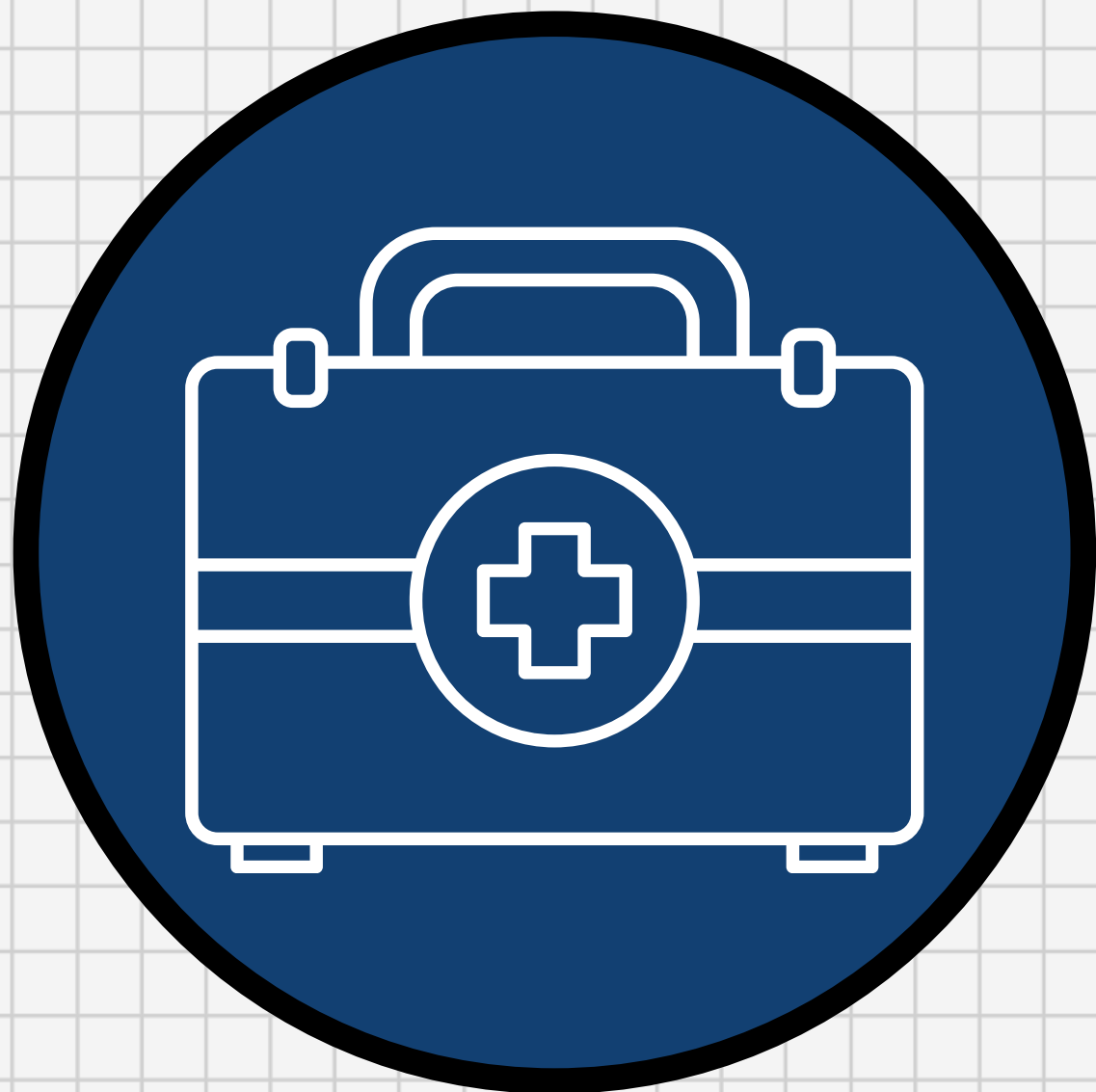
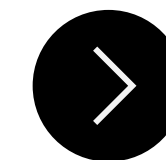


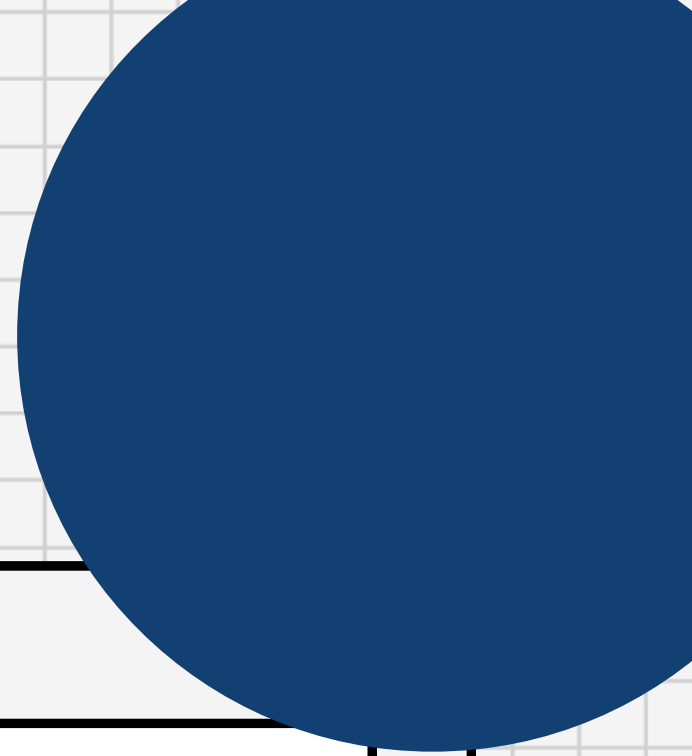


# Escolha de rota

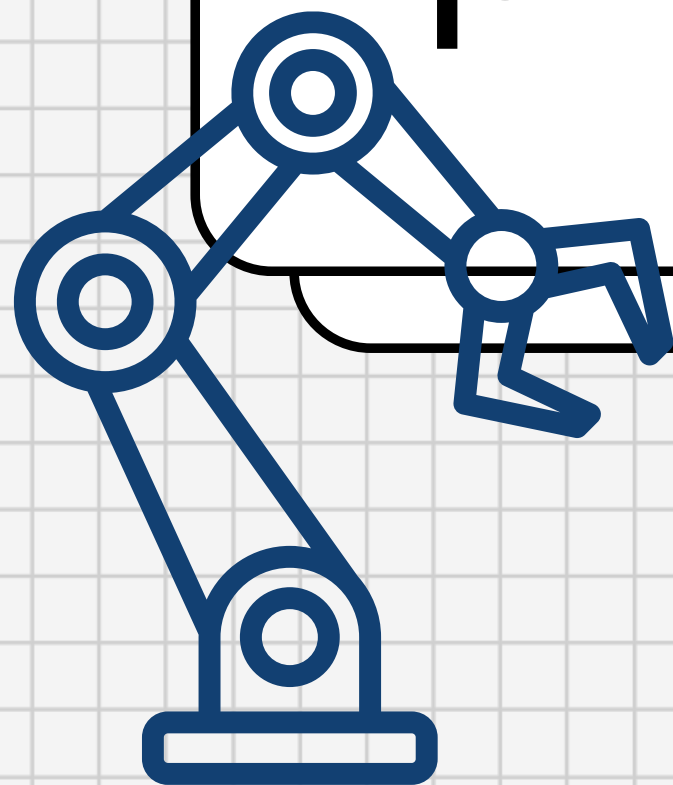


Kits médicos ou carrinhos de parada?

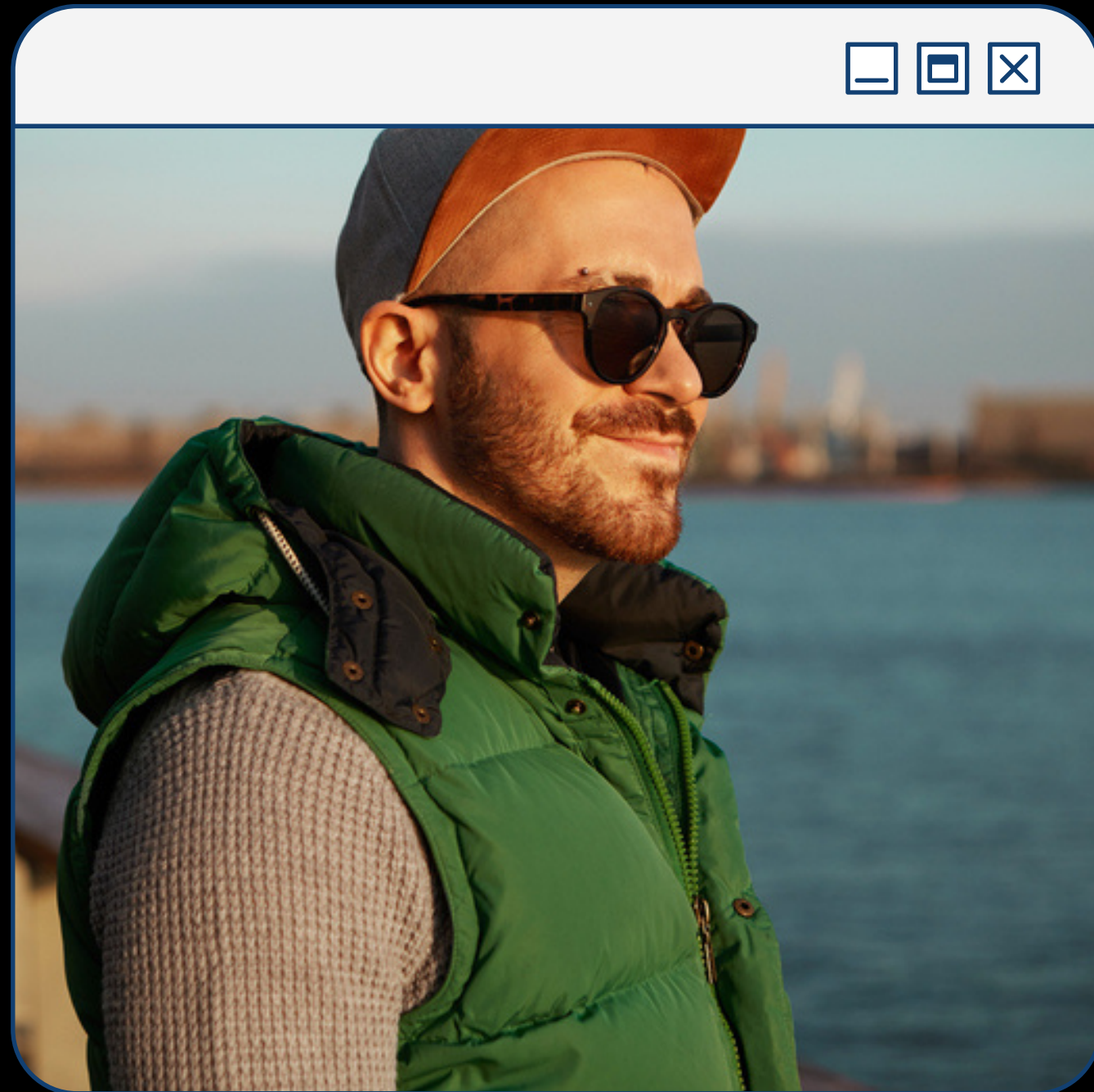




Sobre o nosso  
projeto

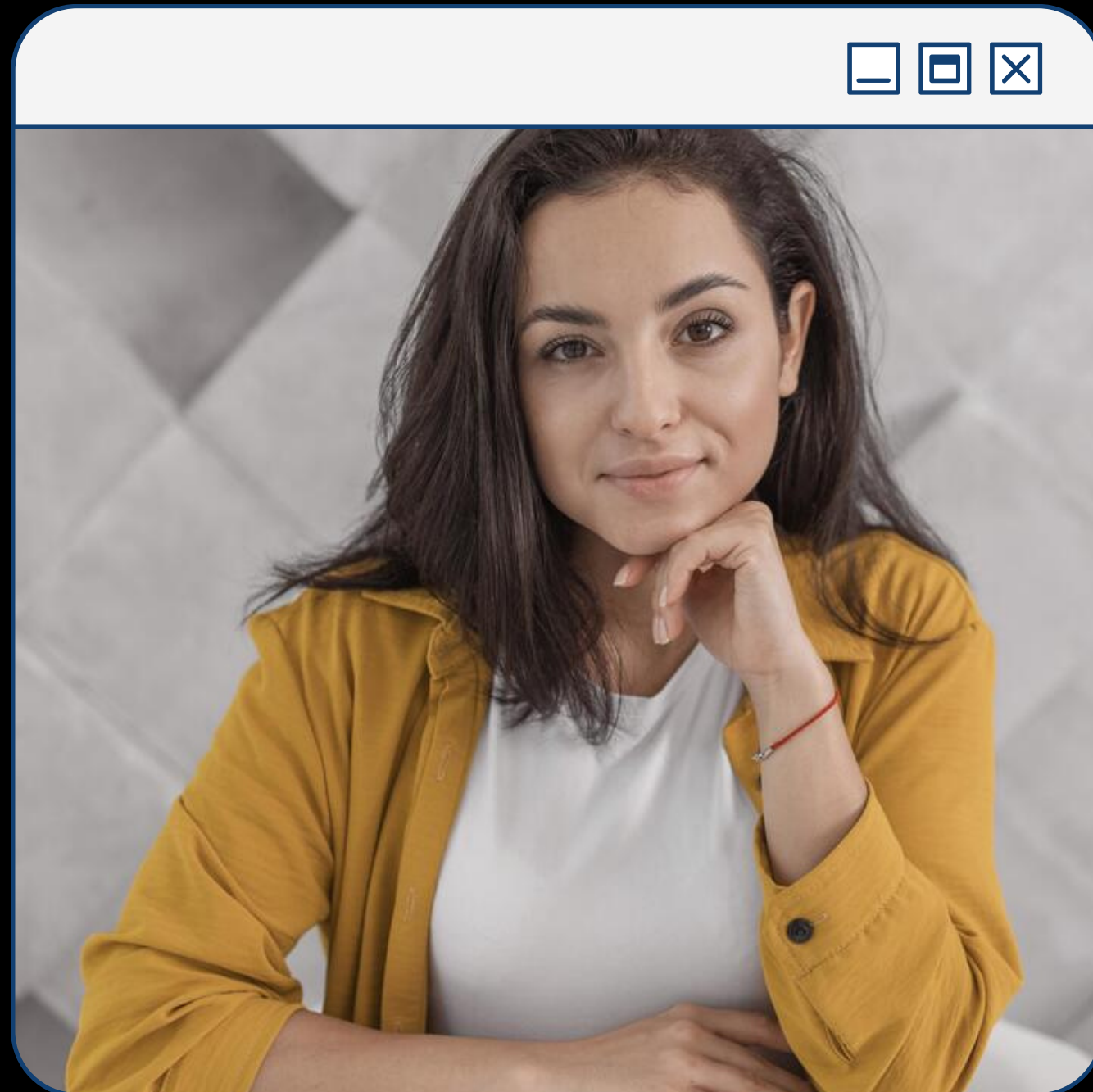


# Personas: **Jefferson**

A white rounded rectangle with a blue border, containing a list of responsibilities. It has a top bar with window control icons (close, maximize, minimize) and a bottom bar with a left arrow, a scrollbar, and a right arrow.

- Auxiliar de farmácia
- Logística de abastecimento e distribuição de remédios
- Realiza a montagem dos kits

# Personas: **Camila**



A window-like frame containing a bulleted list of responsibilities. The window has standard window controls (close, maximize, minimize) in the top left corner and navigation arrows (back, forward) in the bottom left and right corners. A horizontal scrollbar is visible at the bottom.

- Gerente de farmácia
- Gerencia estoque e suprimentos do hospital
- Fiscaliza as equipes e garante a precisão e segurança do trabalho



# Riscos mapeados no nosso projeto:



O responsável pelo robô colocar o item errado e os kits serem montados de forma incorreta.



A queda de energia causar o atraso da montagem dos kits.



O robô ser colocado em um lugar diferente e os kits não serem montados corretamente.

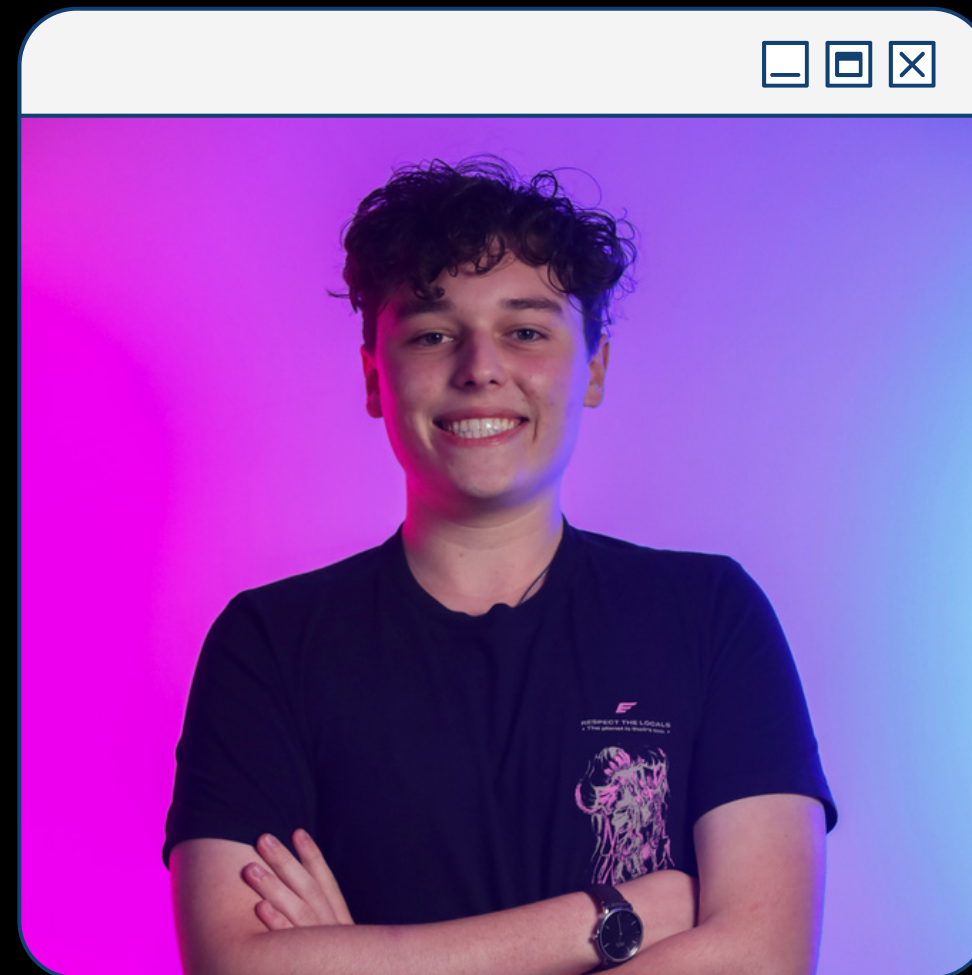
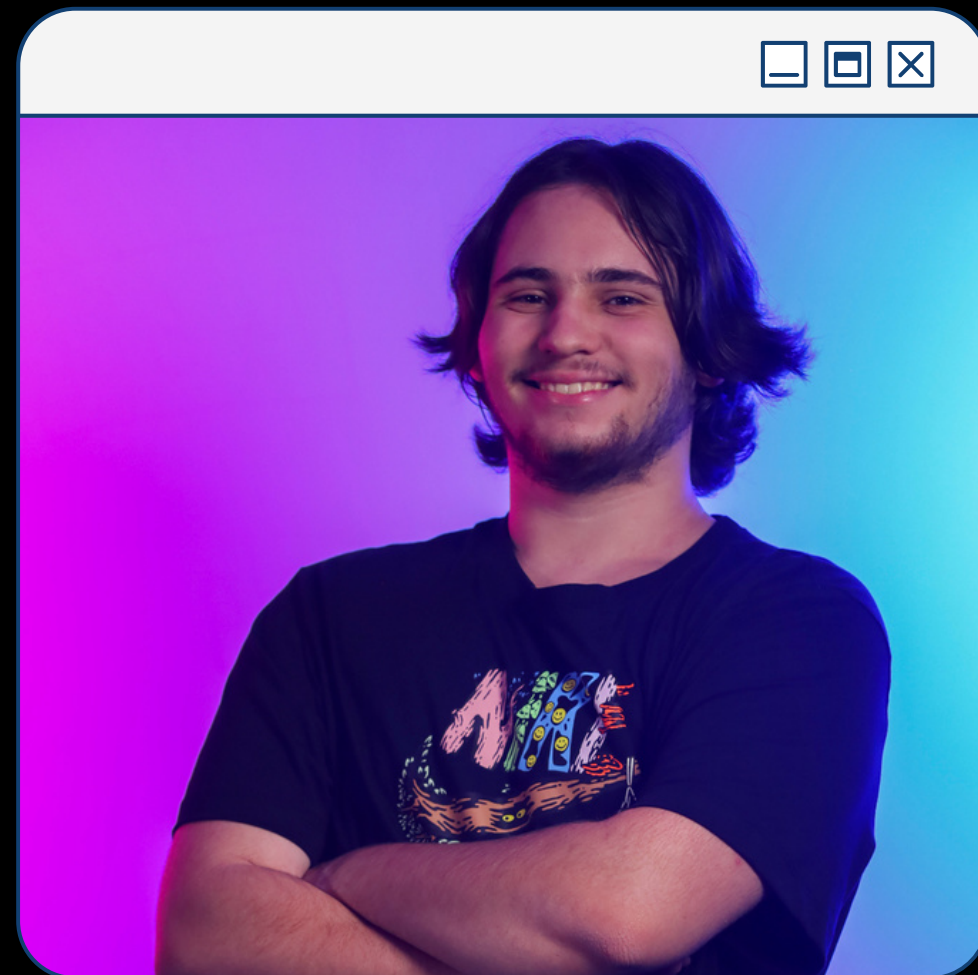
# Riscos mapeados no nosso projeto:



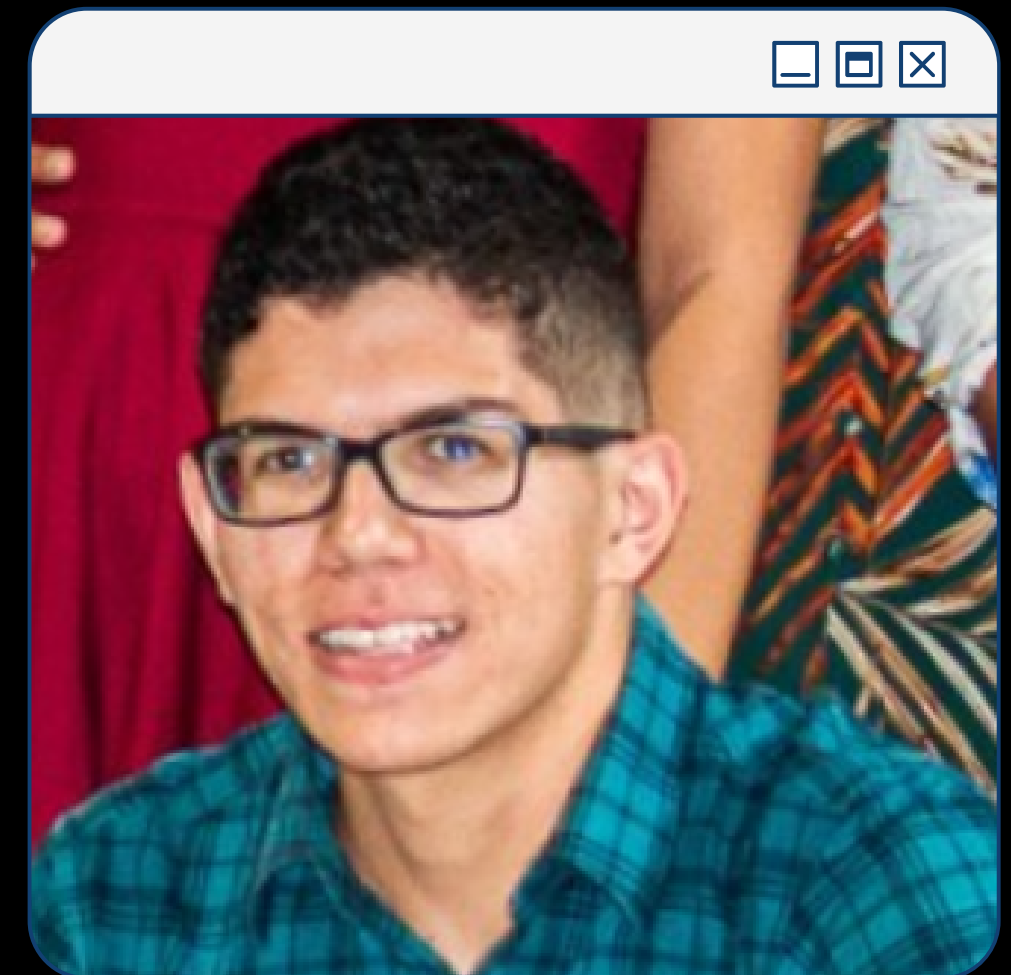
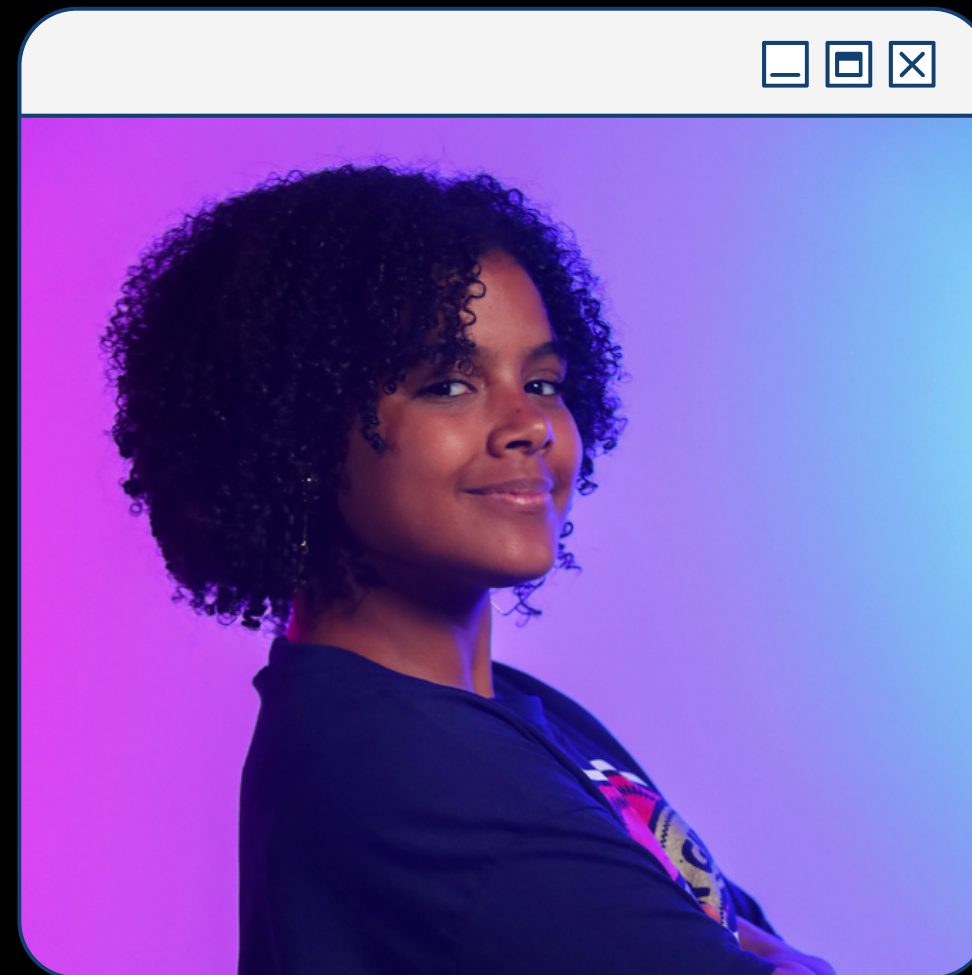
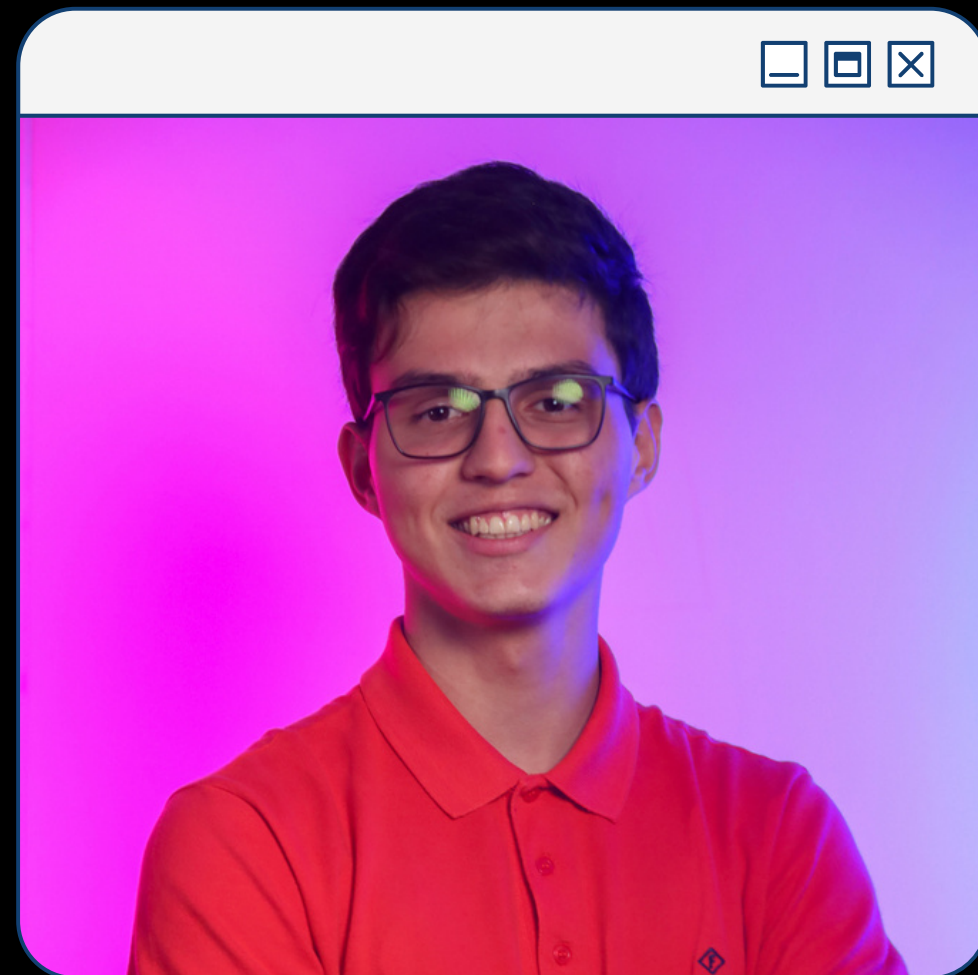
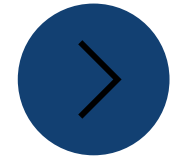
Os itens para preencher os kits serem colocados fora da posição e não ser possível montar o kit.

Como o robô não tem visão computacional é preciso controle da validade dos itens para montar os kits

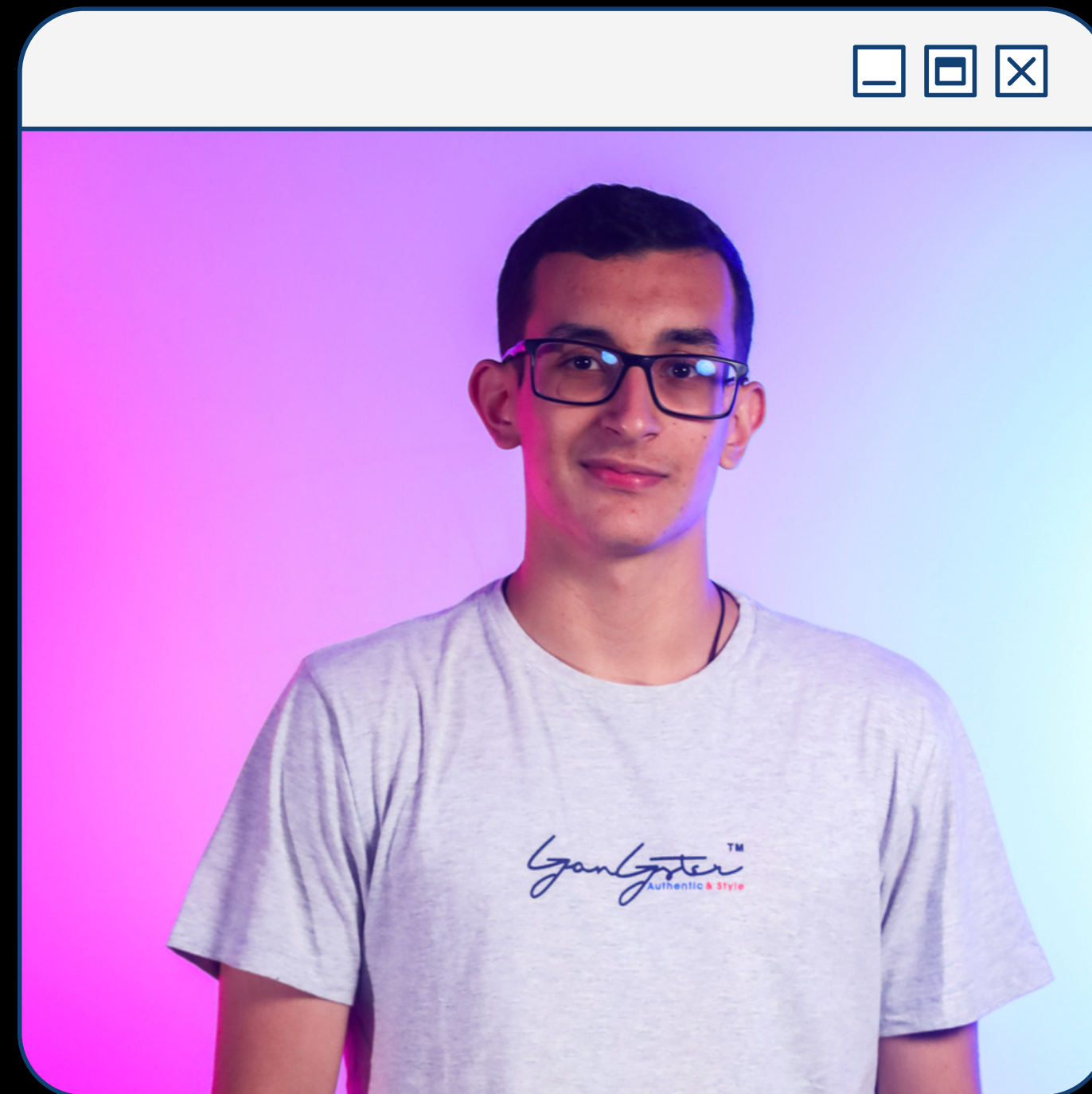
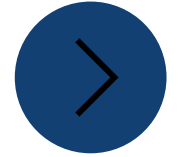
# Nossa equipe: User Experience



# Nossa equipe: Análise financeira



# Nossa equipe: Arquitetura da Solução



Coluna1	Coluna2	Coluna3	Coluna4	Coluna5	Coluna6	Coluna7	Coluna8	Coluna9	Coluna10	Coluna11
	Segunda (05/02)	Terça (06/02)	Quarta (07/02)	Quinta (08/02)	Sexta (09/02)	Segunda (14/02)	Terça (15/02)	Quarta (16/02)	Quinta (17/02)	Sexta (18/02)
Matriz Oceano azul			X		X		X			
Matriz de risco				X						
Canvas Proposta de Valor									X	
Análise financeira do projeto		X	X		X					
Diagrama de blocos			X	X	X					
Requisitos funcionais e não funcionais							X	X		
Imersão preliminar	X		X						X	
Personas			X							
Jornada do usuário								X		
User stories					X			X		
Docusauros		X								
Relatório da Sprint										X
Wireframe					X					
Documentação		X						X	X	X



**Agradecemos  
a atenção!**

